



Zakázka:

76463-Přestavlky 50, Sedlec-Prčice -  
Přestavlky

Adresa:

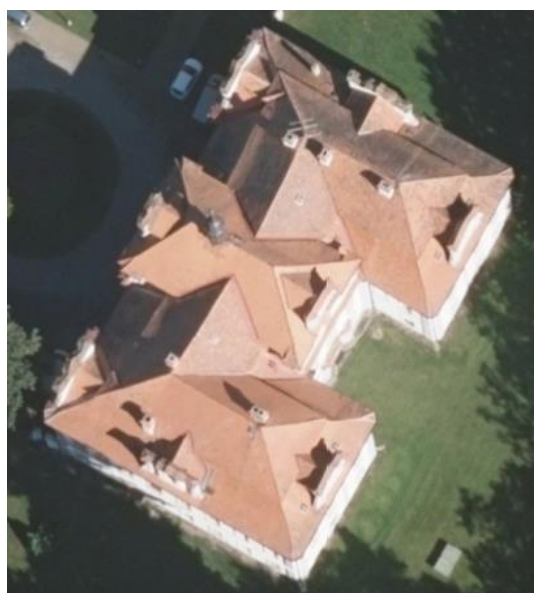
Přestavlky 50, 257 91 Sedlec-Prčice - Přestavlky

GPS:

49.5722256N, 14.5517456E

## Zaměření stávající střešní konstrukce

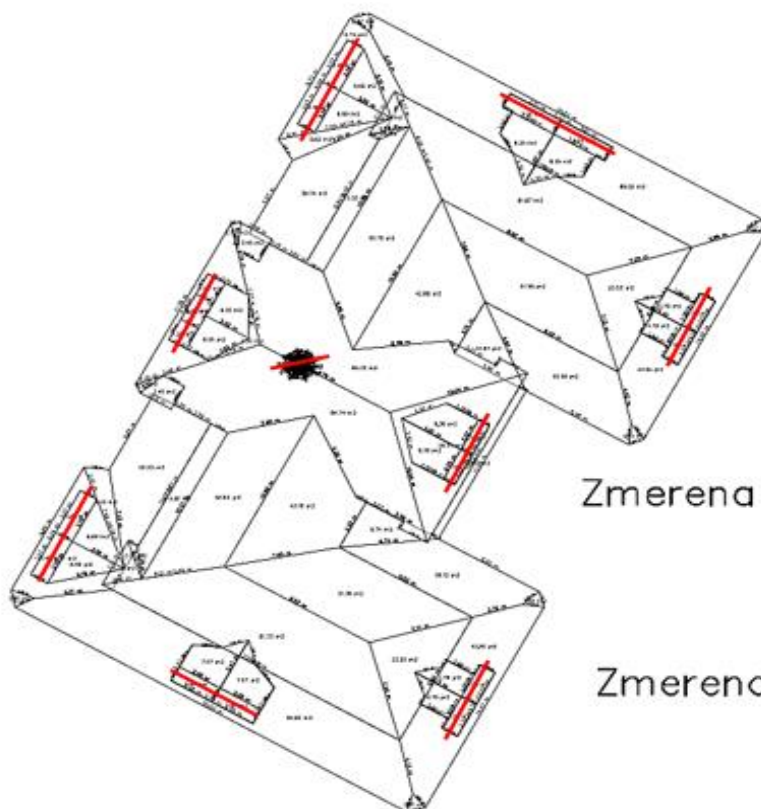
### Fotografie střechy



### Model měřené střechy



## Geometrie střešních rovin:



Zmerena plocha 1314.89 m<sup>2</sup>

Zmerena plocha 105.31 m<sup>2</sup>

Celková plocha 1362,82 m<sup>2</sup>

Délky jednotlivých hran:

Levá hrana	2,58 m
Pravá hrana	2,58 m
Hřeben	76,39 m
Nároží	143,71 m
Úžlabí	122,18 m
Okap	218,54 m
Napojení na vyšší stěnu	186,78 m
Horní pultová hrana	0 m
Délka nejdelší krokve	6,28 m
Sklon střechy	36 °
Výška budovy	10,84 m

Poznámka:

Výše vypsané rozměry jsou napočítané pro všechny střešní roviny, jejichž plocha je uvedena ve schématu. Před vytvořením cenové nabídky, popřípadě před objednáním materiálu, je nutné zkontrolovat, zda se skutečně realizované plochy shodují s těmi zobrazenými výše.

Vypočítaná plocha střechy nezohledňuje komínová tělesa a střešní okna, nutno dodatečně odečíst.

## Geometrie střešních rovin:



Celková plocha

11,2 m<sup>2</sup>

Délky jednotlivých hran:

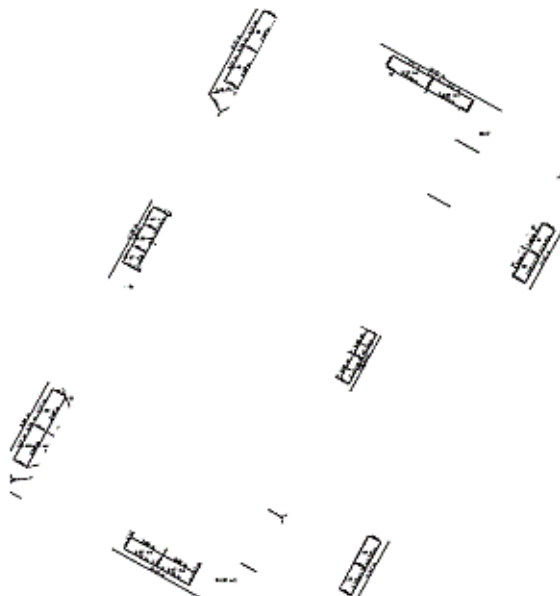
Levá hrana	0 m
Pravá hrana	0 m
Hřeben	0 m
Nároží	27,68 m
Úžlabí	0 m
Okap	3,92 m
Napojení na vyšší stěnu	0 m
Horní pultová hrana	0 m
Délka nejdelší krokve	0,78 m
Sklon střechy	67 °
Výška budovy	- m

Poznámka:

Výše vypsané rozměry jsou napočítané pro všechny střešní roviny, jejichž plocha je uvedena ve schématu. Před vytvořením cenové nabídky, popřípadě před objednáním materiálu, je nutné zkontrolovat, zda se skutečně realizované plochy shodují s těmi zobrazenými výše.

Vypočítaná plocha střechy nezohledňuje komínová tělesa a střešní okna, nutno dodatečně odečíst.

## Geometrie střešních rovin s odlišnou střešní krytinou:



<b>Celková plocha</b>	46,18 m <sup>2</sup>
Z toho:	
Vnitřní plocha střechy	46,18 m <sup>2</sup>
Plocha koruny atik	0 m <sup>2</sup>
Další plochy:	
Plocha vystupujících konstrukcí (komínů, šachet, světlíků)	0 m <sup>2</sup>
Plocha svislých částí atiky	0 m <sup>2</sup>
<b>Obvod atiky – vnější</b>	0 m
<b>Obvod atiky – vnitřní</b>	0 m
Výška atiky	0 m
Šířka atiky	0 m
<b>Napojení na stěnu atiky – obvod střechy u paty atiky</b>	0 m
<b>Napojení na svislou stěnu – ostatní</b>	0 m
<b>Délka volných hran – ukončení bez atiky</b>	106,44 m
<b>Výška budovy</b>	- m

### Poznámka:

Výše vypsané rozměry jsou napočítané pro všechny střešní roviny, jejichž plocha je uvedena

Ve schématu. Před vytvořením cenové nabídky, popřípadě před objednáním materiálu, je nutné zkontrolovat, zda se skutečně realizované plochy shodují s těmi zobrazenými výše.

Střešní konstrukce je plochá, sklon střechy je < 5°. Vypočítaná plocha střechy nezohledňuje komínová tělesa, výlezy na střechu apod., nutno dodatečně odečíst.

Počet koutů na střeše je 0 ks, počet rohů na střeše je 0 ks.